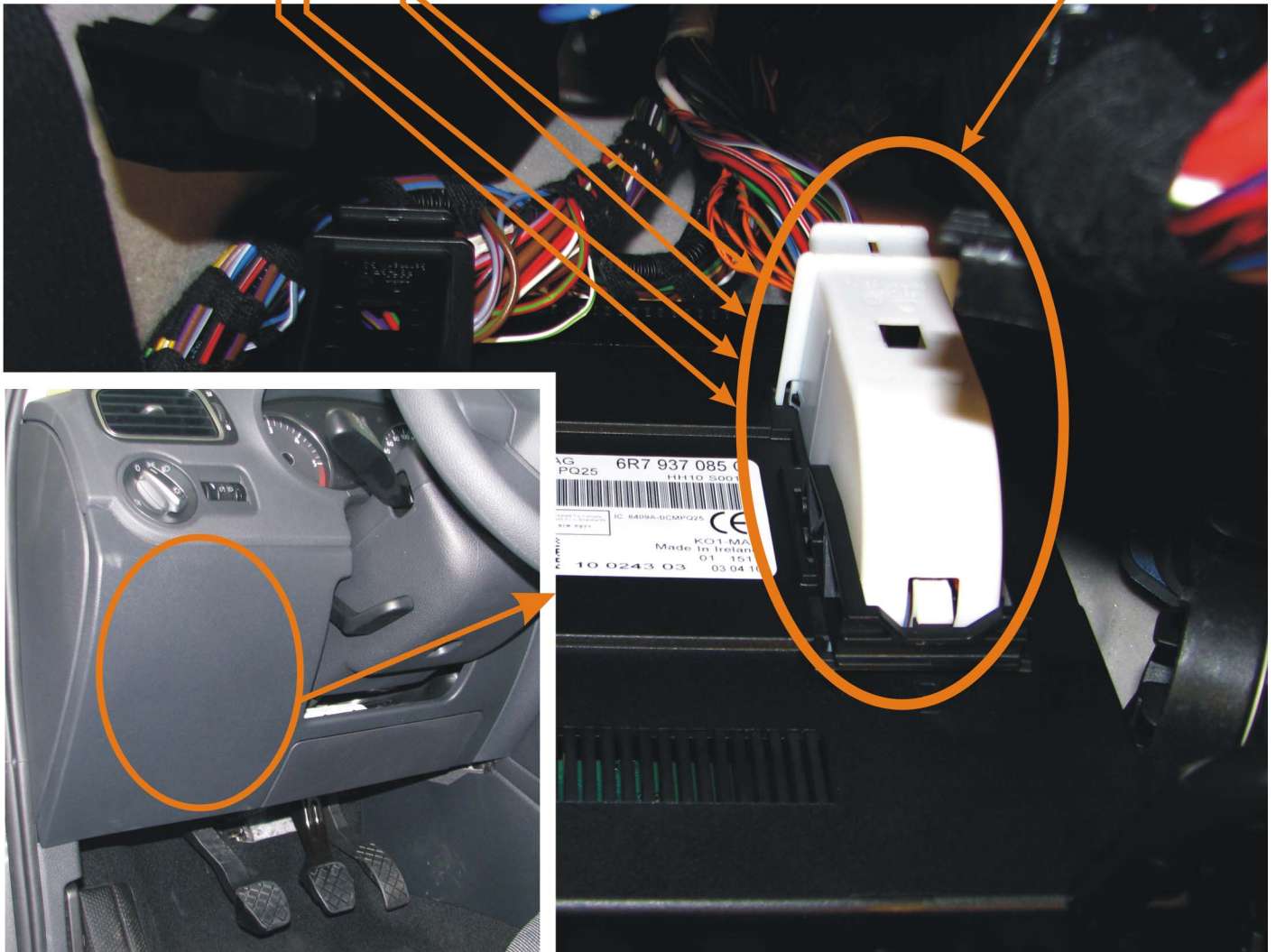


Informacja dla właściciela auta:  
przed użyciem przycisku w pilocie  
"otwarciu bagażnika" należy rozbroić alarm

+12V  
czerwono-biały pin13  
białe złącze 73PIN



KOLEJNOŚĆ PODŁĄCZANIA PRZEWODÓW: MASA, +12V, CANL, CANH ...

marka: **VW**

model: **POLO (6R)**

rok: **09** → rev00