



Instrukcja obsługi programatora „CAN Loader”TM

Ver. 03



Programator przystosowany do zewnętrznego zasilania

OBSŁUGIWANE URZĄDZENIA CAN, ORAZ DEDYKOWANYCH DO NICH WIĄZEK: URZĄDZENIE CAN NAZWA WIĄZKI

Wiązka CAN Loader BASTION CAN, QC-02

Wiązka CAN Loader FORTECA CAN

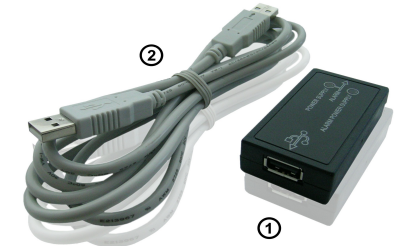
Producent:	
AMT, 57-100 Strzelin, ul. Dzierżonowska 14	
Dane techniczne:	
Napięcie zasilania (z portu USB komputera)	DC 5 V
Max pobór prądu (z portu USB komputera)	350 mA
Napięcie zasilania programowanego urządzenia (maksymalnie 200 mA)	12 V
UWAGA! - W przypadku małej wydajności prądowej portu USB w komputerze należy zastosować wersję programatora która pozwala na zasilanie z zewnętrznego zasilacza stabilizowanego o napięciu wyjściowym ok. 14 V i wydajności prądowej powyżej 150 mA.	
Ochrona środowiska	
Produkt ten nie może być traktowany jako odpad domowy i wrzucony do śmieci. Aby chronić środowiska naturalne zapewnij prawidłową utylizację. Informacje dotyczące recyklingu niniejszego produktu otrzymasz w punkcie sprzedaży lub u przedstawicieli władz lokalnych.	

INFORMACJE OGÓLNE

- Programator CAN Loader jest przewidziany do aktualizacji oprogramowania firmware w alarmach i modułach Systemów Cyfrowych CAN-BUS produkowanych przez firmę AMT.
- Aktualizacja oprogramowania polega na włączeniu interfejsu między komputer PC a programowane urządzenie, uruchomienie dedykowanego oprogramowania zarządzającego procesem programowania.

KOMPLETACJA URZĄDZENIA

1. Programator szt. 1.
2. Przewód USB łączący z komputerem- szt. 1
3. Wiązka do podłączenia programatora z alarmem
4. Płyta CD zawierająca aplikację CAN LOADER, sterowniki niezbędne do wykrycia urządzenia przez system operacyjny Windows, instrukcje podłączenia w różnych modelach samochodów



INSTALACJA STEROWNIKÓW

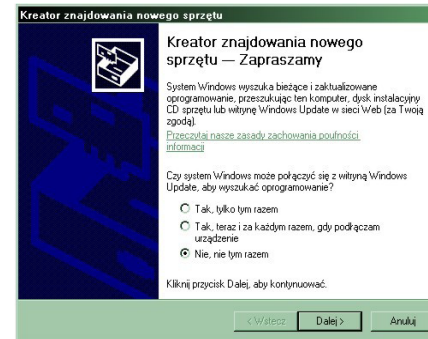
Do poprawnej współpracy z komputerem PC wymagana jest instalacja sterownika do zastosowanego w programatorze układu scalonego.

Na płycie CD znajdziesz w katalogu drivers sterowniki systemu Windows a także program współpracujący z programatorem

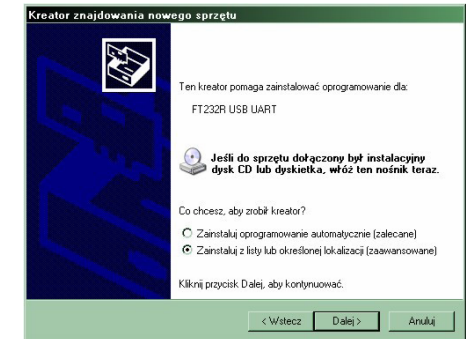
CAN Loader 1 dla procesorów jednorodzeniowych

CAN Loader 2 dla procesorów dwurdzeniowych

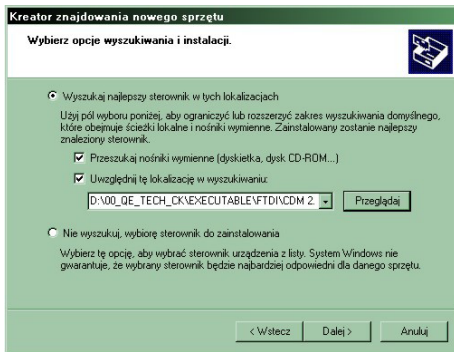
Oprogramowanie można także pobrać ze strony internetowej www.sklep.amt-alarmy.pl
Pliki znajdują się w dziale 'Instrukcje dla instalatorów' (dział widoczny jest po zalogowaniu).
Instalację sterowników należy wykonać według poniższego opisu (dotyczy Windows XP, w starszych systemach operacyjnych Windows instalacja sterowników jest zbliżona, a różnice dotyczą głównie lokalizacji narzędzi systemowych):



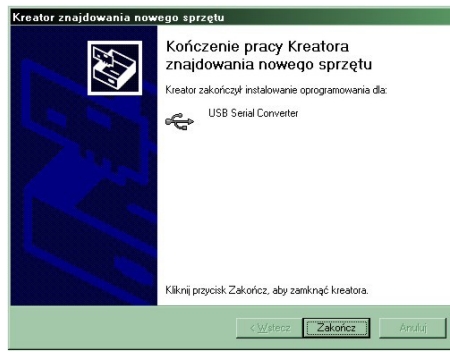
1. Przewodem USB A-A podłączyć Interfejs Bootloader USB do wolnego portu USB w komputerze. System automatycznie wykryje nowo podłączony sprzęt i uruchomi Kreatora znajdowania nowego sprzętu.



2. Należy zaznaczyć opcje: Zainstaluj z określonej lokalizacji (zaawansowane).



3. Należy zaznaczyć opcje w sposób zilustrowany na powyższym rysunku, po czym wskazać lokalizację pobranego wcześniej z internetu sterownika (Przeglądaj). Akceptacja instalacji przyciskiem [Dalej].



4. Kreator zainstaluje sterownik USB Serial converter. Gdy kreator znajdowania nowego sprzętu uruchomi się po raz drugi należy powtórzyć czynności od 1 do 3 niniejszej listy postępowania. Kreator zainstaluje sterownik USB Serial port.

Otworzyć menadżera urządzeń [Panel sterowania>System>Sprzęt>Menadżer Urządzeń]
Rozwinąć gałąź „party COM i LPT” drzewa urządzeń w celu określenia numeru wirtualnego portu COM z którego korzysta Programator CAN LOADER .

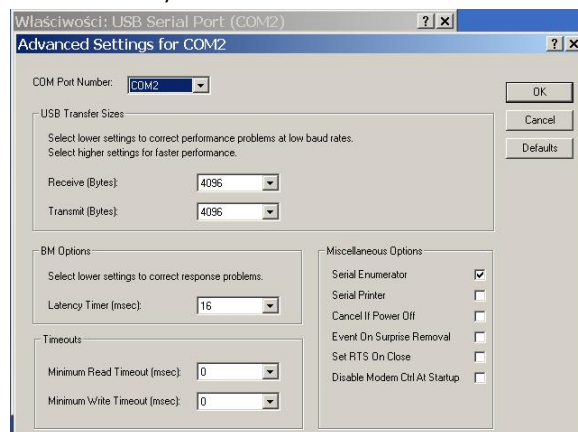
UWAGA! Jeżeli numer wirtualnego portu COM jest większy od 12 należy wykonać następującą czynności:

Otworzyć właściwości portu USB Serial port i przejść do zakładki Port Settings.

[USB Serial port >właściwości>Port Settings>Advanced]

Z rozwijalnej listy „Com Port Number” wybrać wolny (nie używany przez inny sprzęt) numer portu mniejszy od 12.

Zatwierdzić wprowadzone zmiany.



PROGRAMOWANIE

Uruchomić aplikację **CAN Loader.exe**.

Z rozwijalnej listy w polu opcji Port należy wybrać numer portu zgodny z portem przypisanym do Programatora w panel sterowania/system/sprzęt/menadżer urządzeń
Przed programowaniem odłączyć centralę alarmu od instalacji pojazdu

Za pomocą dedykowanej wiązki podłączyć programowany alarm do programatora

Sprawdzić poprawność komunikacji przyciskiem „Odczytaj” , znajdującym się w polu „wersja programu”
W oknie komunikatów zostanie wyświetlona nazwa wersji programu znajdująca się w programowanym urządzeniu.



W polu „Polecenia” za pomocą przycisku „otwórz plik” wybrać firmware z nośnika danych.

Przycisk „Otwórz” w polu lista programów CAN zacznie być aktywny i można sprawdzić czy wybrany firmware można zastosować do interesującego nas samochodu. Użyć przycisku „zapisz” aby dokonać zmiany firmware w programowanej centrali alarmu

Za pomocą aplikacji i programatora CAN Loader można także zaprogramować niezbędne parametry do komunikacji z interfejsem CAN

W tym celu należy na zakładce „Programowanie” w polu numer programu CAN użyć przycisku „odczyt” następnie wybrać program i zapisać nowy numer programu.

Programowanie parametrów w wybranych funkcjach alarmu dokonuje się na zakładce „Parametry pracy”

