

Nissan Tiida'2007

Instrukcja montażu alarmu bezpilotowego (silnik benzynowy)

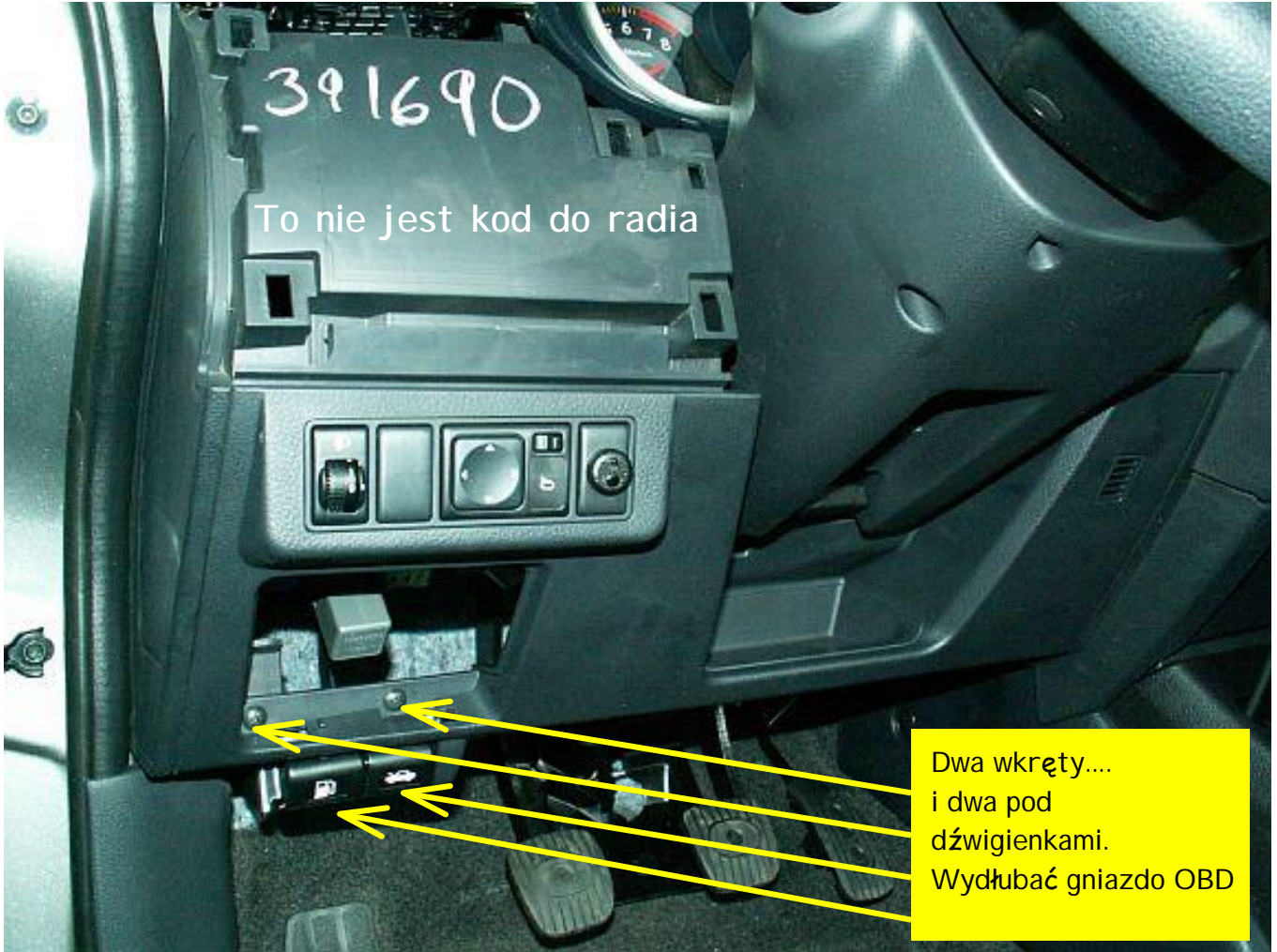


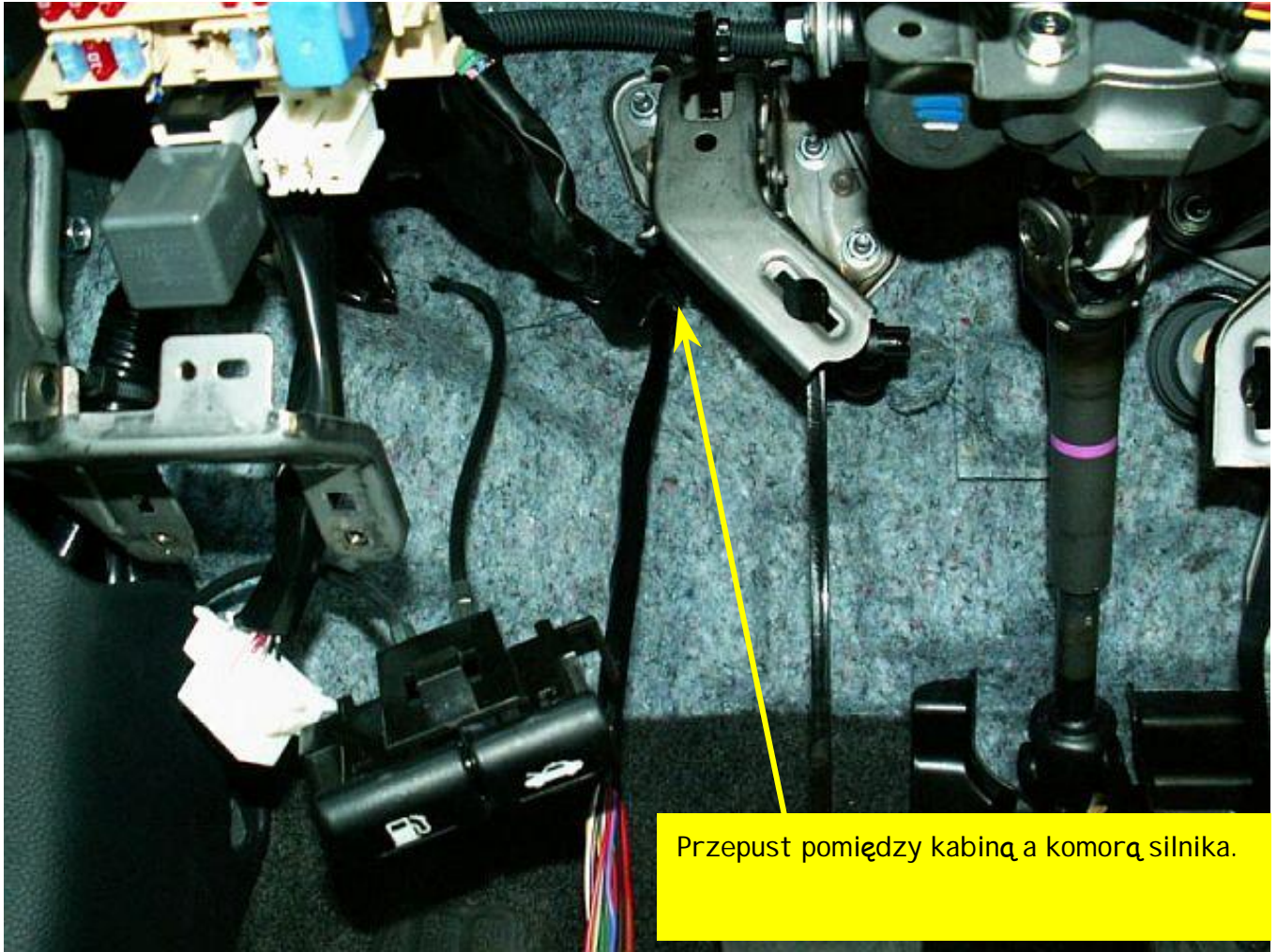
Podważyć i oderwać, nic się nie bać, to tylko plastiki na spinki.
U góry zaczepy.

391690

To nie jest kod do radia

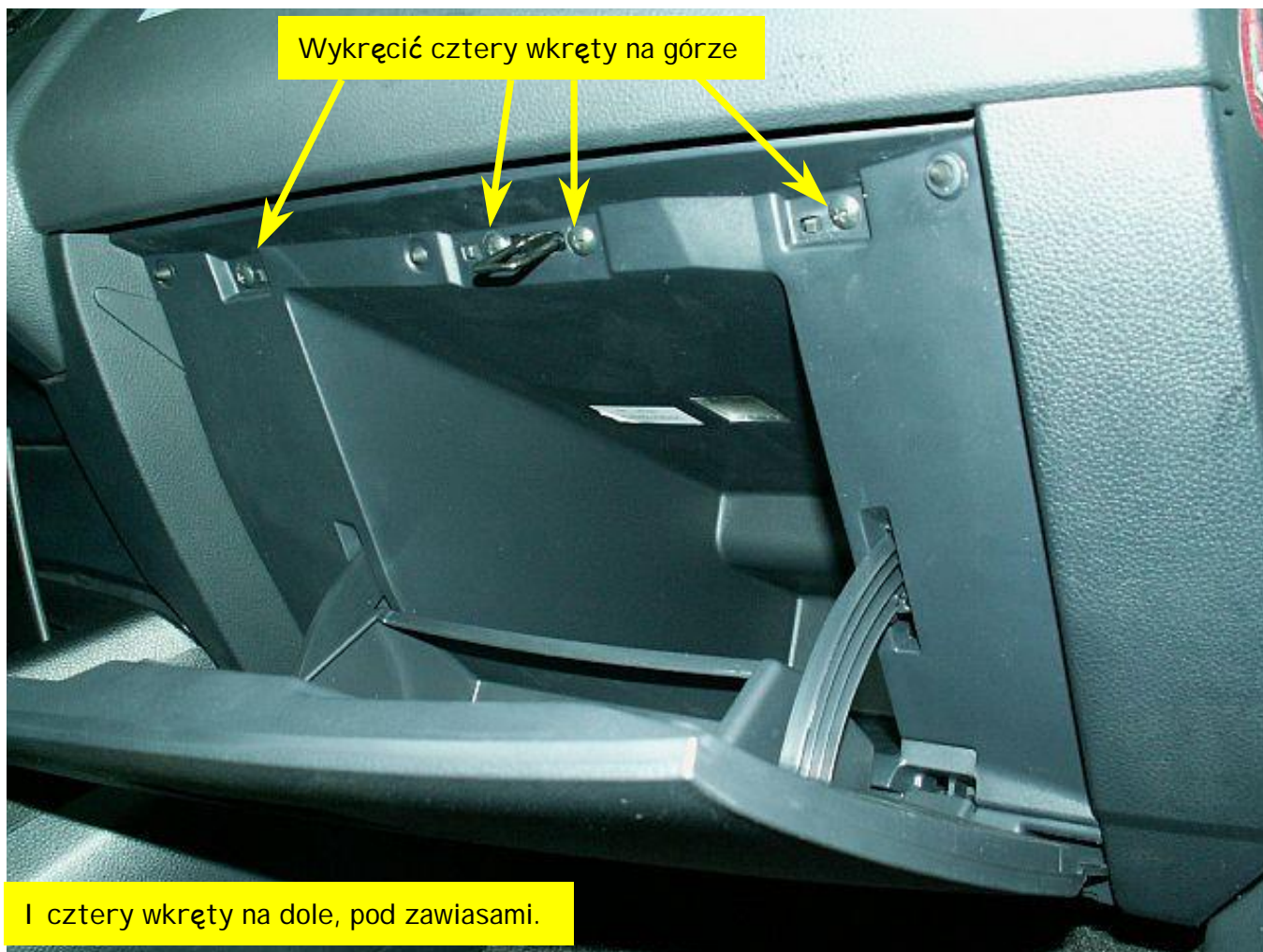
Dwa wkręty....
i dwa pod
dźwigienkami.
Wydłubać gniazdo OBD





Przepust pomiędzy kabiną a komorą silnika.

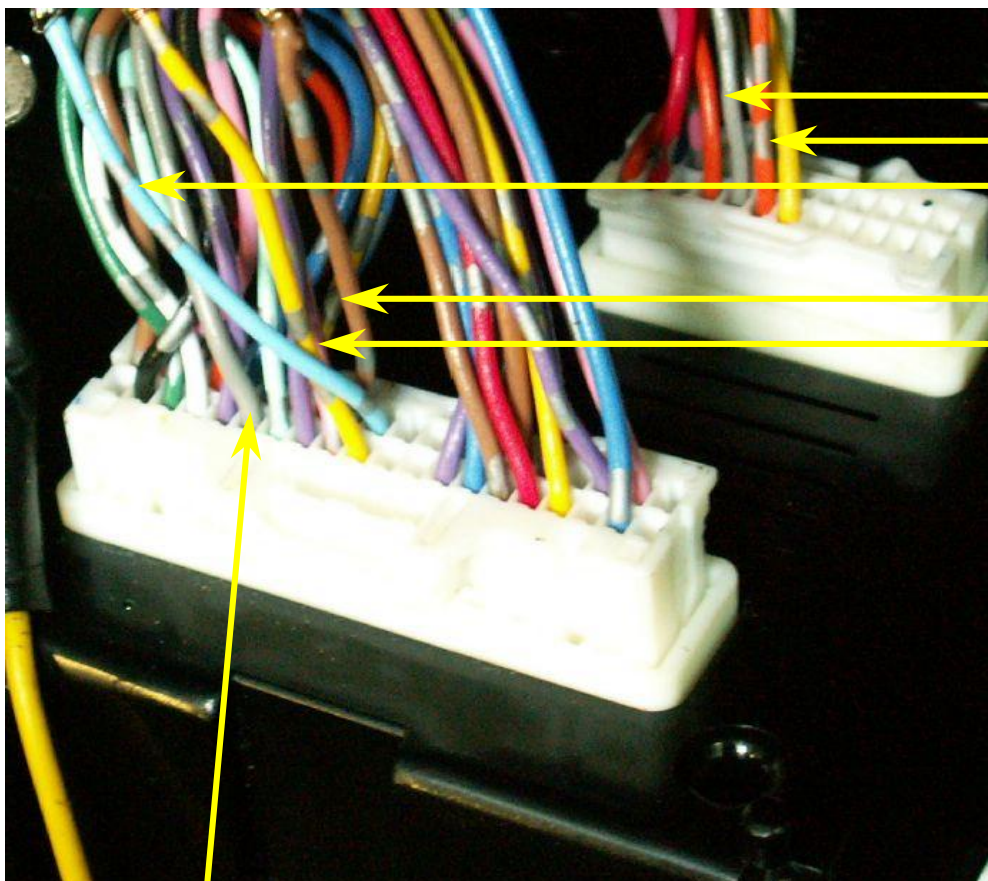
Wykręcić cztery wkręty na górze



I cztery wkręty na dole, pod zawiasami.

Po zdjęciu schowka należy odpiąć z dwóch uchwytów moduł BCM.

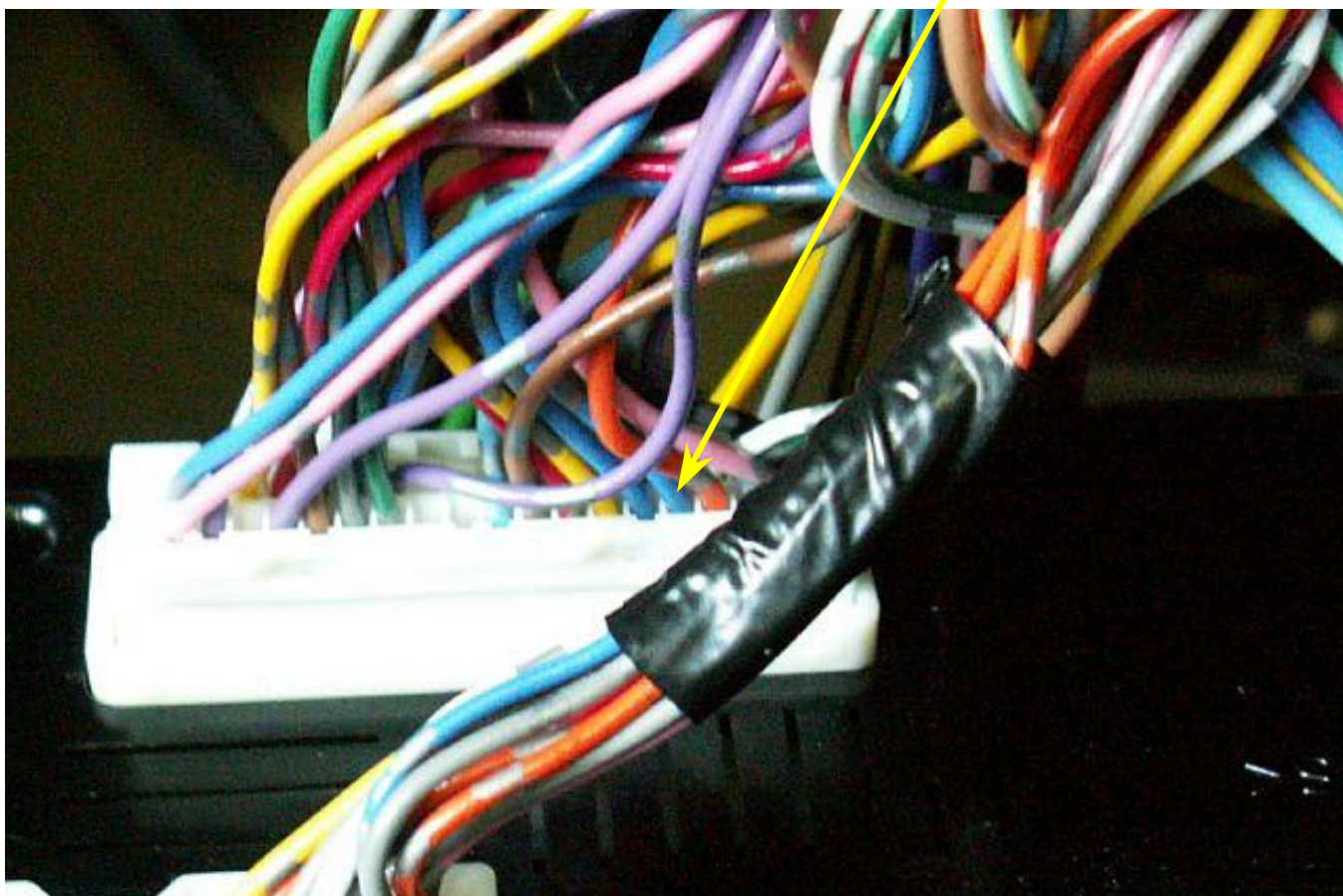


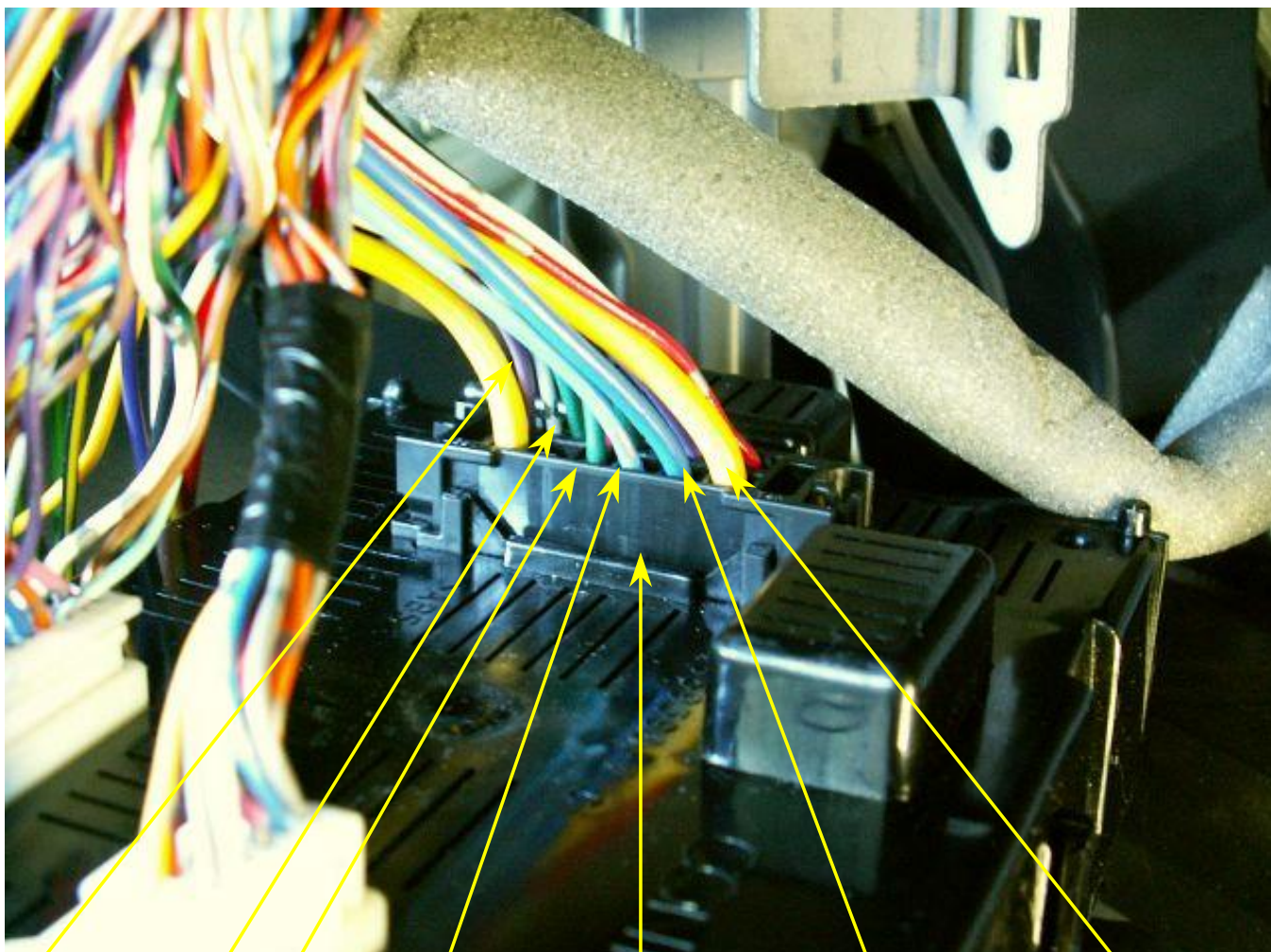


DRZWI

- Szary prawy tył
- Pomarańcz lewy tył
- Niebieski prawy przód
- Brązowy lewy przód
- Żółty bagażnik

Szary pin 6 zamknięcie cz z klawisza. Jasno niebieski pin 25 otwarcie.





Kierunkowskazy
Fioletowy i biały

Silnik siłownika

Masa
Czarny w II
rzędzie

Plus po zapłonie
Niebieski

Główne zasilanie
alarmu
Żółty

Wykonano na potrzeby chłopaków z elektrody
solecki.m